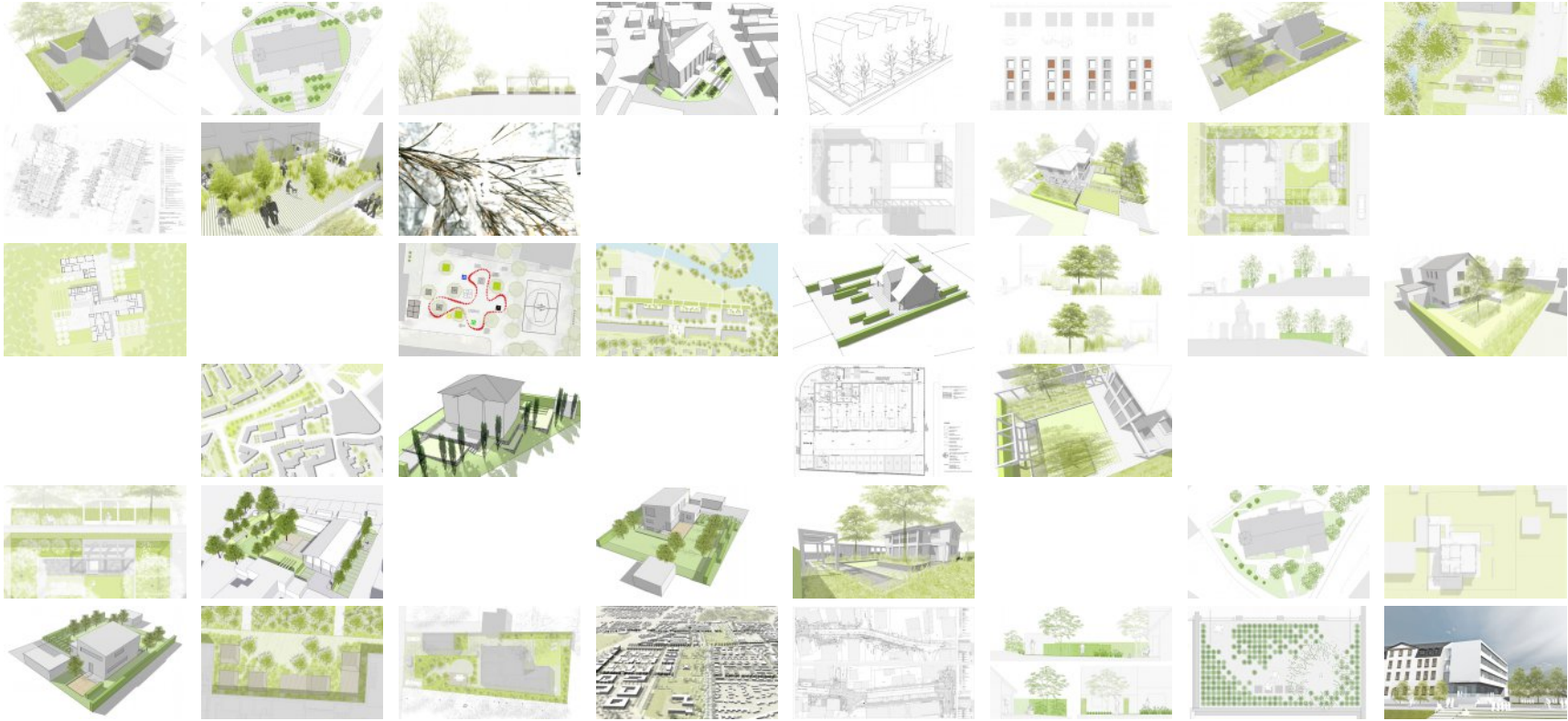


PROJEKTPORTFOLIO STEFAN J. HIERL LANDSCHAFTSARCHITEKT



## PROJEKTÜBERSICHT MIT KENNDATEN

- 2014 BEBAUUNGSPLAN NR. 45 LUITPOLDSIEDLUNG IN HOHENBRUNN  
Projekt in Zusammenarbeit mit Büro Elisabeth Fisel . [www.elisabeth-fisel.de](http://www.elisabeth-fisel.de) . Auftraggeber: Gemeinde Hohenbrunn . Beauftragte Leistungsphasen: 1 bis 4 . Planungsbeginn: Februar 2014 . Flächengröße: 10,8 ha . Architektur: Planungsverband Äußerer Wirtschaftsraum München (PV) . [www.pv-muenchen.de](http://www.pv-muenchen.de)
- 2014 HEIZHAUS MIT BETRIEBSHOF IM EHEM. KLOSTER REBDORF IN EICHSTÄTT  
Auftraggeber: Diözesan-/Universitätsbauamt Eichstätt . Beauftragte Leistungsphasen: 1 bis 9 . Planungsbeginn: Januar 2014 . Flächengröße: 4.400 qm . Architektur: Diözesan-/Universitätsbauamt Eichstätt . [www.dioezesanbauamt-eichstaett.de](http://www.dioezesanbauamt-eichstaett.de) . Ausführung: Oktober bis Dezember 2014 . Firma: Hans Hirschmann KG Bauunternehmung GmbH & Co
- 2013 ERWEITERUNG MITTELSCHULE UNTERSCHLEISSHEIM  
Auftraggeber: Stadt Unterschleißheim . Beauftragte Leistungsphasen: 1 bis 9 . Planungsbeginn: Mai 2013 . Flächengröße: 1.550 qm . Architektur: PSA Pfletscher und Steffan Architekten + Ingenieure + Stadtplaner BDA, BAB . [www.psa-architekten.de](http://www.psa-architekten.de)
- 2013 NACHBARSCHAFTSHILFE UNTERSCHLEISSHEIM  
Auftraggeber: Stadt Unterschleißheim . Beauftragte Leistungsphasen: 2 bis 9 . Planungsbeginn: März 2013 . Flächengröße: 581 qm  
Architektur: Bernhard Hartmann konzept\_E Landschaft Städtebau Architektur Energie . [www.hartmannarchitekten.de](http://www.hartmannarchitekten.de) . Ausführung: Juni bis November 2014 . Firma: Trendgrün Reinhard Leister & Peter Zilbauer GbR
- 2013 HEIZHAUS MIT BETRIEBSHOF IM EHEM. KLOSTER REBDORF IN EICHSTÄTT  
Auftraggeber: Diözesan-/Universitätsbauamt Eichstätt . Beauftragte Leistungsphasen: Erstellung eines Freiflächengestaltungsplans und Abhandlung der Eingriffs-/ Ausgleichsregelung . Planungsbeginn: März 2013 . Flächengröße: 4.400 qm
- 2013 WÜRMGRÜNZUG AM MANZINGER WEG IN PASING  
Auftraggeber: Landeshauptstadt München Baureferat Gartenbau . Beauftragte Leistungsphasen: 1 bis 9 . Planungsbeginn: Februar 2013 . Flächengröße: 7.500 qm
- 2012 SOMMER9 GOES MUNICH CREATIVE BUSINESS WEEK  
Projekt in Zusammenarbeit mit Atelieregemeinschaft Sommer 9 . [www.sommer9.de](http://www.sommer9.de) . Planungsbeginn: November 2012 . Umsetzung: Februar 2013 . [www.mcbw.de](http://www.mcbw.de)

## PROJEKTÜBERSICHT MIT KENNDATEN

- 2012 TERRASSENHARTEN MIT SCHWIMMTEICH IN NIEDERVIEHBACH  
Auftraggeber: Privater Bauherr . Beauftragte Leistungsphasen: 1 bis 2 . Planungsbeginn: September 2012 . Flächengröße: 949 qm .  
Architektur: Stephan Birnkammer . [www.architektur-birnkammer.de](http://www.architektur-birnkammer.de)
- 2012 WOHN- UND GESCHÄFTSHAUS TEGERNSEER LANDSTRASSE IN MÜNCHEN  
Auftraggeber: Privater Bauherr . Beauftragte Leistungsphasen: 1 bis 6 . Planungsbeginn: August 2012 . Flächengröße: 390 qm .  
Architektur: Dipl.-Ing.-Architekt Walter Mayer . [www.abmay.de](http://www.abmay.de)
- 2012 EINFAMILIENHAUS ALS RÜCKGEBÄUDE ALPENSTRASSE IN MÜNCHEN  
Auftraggeber: Privater Bauherr . Beauftragte Leistungsphasen: 1 bis 4 . Planungsbeginn: Mai 2012 . Flächengröße: 276 qm .  
Architektur: HH Architekten GmbH . [www.HHarchitekten.de](http://www.HHarchitekten.de)
- 2012 TEMPORÄRE INSTALLATION FÜR 'THE FABRIC' IM MAXIMILIANSFORUM IN MÜNCHEN  
Projekt in Teamarbeit mit Ateliersgemeinschaft Sommer 9 (Klaus Erich Dietl, Stephanie Müller, Gülcan Turna) . [www.sommer9.de](http://www.sommer9.de) .  
Planungsbeginn: Mai 2012 . Umsetzung: Juni 2012 . [www.thefabricmunich.wordpress.com](http://www.thefabricmunich.wordpress.com)
- 2012 UMGESTALTUNG FAMILIENGARTEN IN SCHWANDORF  
Auftraggeber: Privater Bauherr . Beauftragte Leistungsphasen: 1 bis 9 . Planungsbeginn: März 2012 . Flächengröße: 680 qm
- 2011 SOCIAL DAY MITTELSCHULE PERLACHERSTRASSE IN MÜNCHEN  
Projekt in Teamarbeit mit Ateliersgemeinschaft Sommer 9 . [www.sommer9.de](http://www.sommer9.de) . Auftraggeber: Perlentaucher Verein zur Förderung der  
Schule an der Perlacherstraße e.V. . Planungsbeginn: September 2011 . Umsetzung: Oktober 2011 .
- 2011 CAMPUS GOETHE-GYMNASIUM/RUTHENEUM IN GERA  
Wettbewerb in Arbeitsgemeinschaft mit Goldbrunner + Hrycyk Architekten . [www.goldbrunner-hrycyk.de](http://www.goldbrunner-hrycyk.de) . Abgabe: August 2011
- 2011 NEUBAU HESSENWALDSCHULE IN WEITERSTADT  
Wettbewerb in Arbeitsgemeinschaft mit Goldbrunner + Hrycyk Architekten . [www.goldbrunner-hrycyk.de](http://www.goldbrunner-hrycyk.de) . Abgabe: Juli 2011

## PROJEKTÜBERSICHT MIT KENNDATEN

- 2011 ULRICH WOLF PREIS GARTENHÖFE FÜR BAUHERRIN-GEMEINSCHAFTEN  
Wettbewerb in Arbeitsgemeinschaft mit Katrin Gell Dipl.-Ing. (FH) Landschaftsarchitektur . Abgabe: März 2011
- 2010 NEUBAU REGENBRÜCKE BEI STEFLING  
Projekt in Zusammenarbeit mit Büro Elisabeth Fisel . [www.elisabeth-fisel.de](http://www.elisabeth-fisel.de) . Bearbeitete Leistungsphasen: Erstellung einer FFH-Verträglichkeitsprüfung und einer Landschaftspflegerischen Begleitplanung . Planungsbeginn: Dezember 2010
- 2010 GARTENANLAGE IN NEUHAUSEN-NYMPHENBURG  
Auftraggeber: Privater Bauherr . Beauftragte Leistungsphasen: 1 bis 8 . Planungsbeginn: August 2010/April 2011 . Flächengröße: 592 qm . Architektur: Karoline Altweck Plan b+ . [www.planb-plus.de](http://www.planb-plus.de) . Ausführung: Mai bis September 2012 . Firmen: BUK Garten- und Landschaftsbau GmbH und HMZ Hallertauer Metall- und Zaunbau
- 2010 PRIVATER HAUSGARTEN IN UNTERMENZING  
Auftraggeber: Privater Bauherr . Beauftragte Leistungsphasen: 1 bis 2 . Planungsbeginn: Juli 2010/Dezember 2011 . Flächengröße: 595 qm . Architektur: Michael Feil Architekt . [www.architekturfeil.de](http://www.architekturfeil.de)
- 2010 PRIVATGARTENANLAGE IN BERATZHAUSEN  
Auftraggeber: Privater Bauherr . Beauftragte Leistungsphasen: 1 bis 3 . Planungsbeginn: Juni 2010 . Flächengröße: 583 qm
- 2010 RETTUNGSWACHE JOHANNITER IN RIEMERLING  
Projekt in Zusammenarbeit mit Büro Freiraum Berger . [www.buero-freiraum.de](http://www.buero-freiraum.de) . Bearbeitete Leistungsphasen: 8 . Planungsbeginn: August 2010 . Flächengröße: 960 qm . Architektur: Maier Neuberger Partner Architekten . [www.mn-p.eu](http://www.mn-p.eu) . Ausführung: November 2010 bis Mai 2011 . Firma: Haderstorfer GmbH
- 2010 WOHNANLAGE THERESE-GIEHSE-ALLEE/VERHOEVENSTRASSE IN MÜNCHEN  
Projekt in Zusammenarbeit mit Kübert Landschaftsarchitektur . [www.kuebertlandschaftsarchitektur.de](http://www.kuebertlandschaftsarchitektur.de) . Bearbeitete Leistungsphasen: 5, 6 und 8 . Planungsbeginn: April 2010 . Flächengröße: 893 qm . Architektur: de la Ossa Architekten . [www.delaossa.de](http://www.delaossa.de) . Ausführung: März bis Mai 2011 . Firma: SE-Bau Landschaftsbau GmbH

## PROJEKTÜBERSICHT MIT KENNDATEN

- 2010 INNENHOF TRAUERHAUS VILSBIBURG  
Auftraggeber: Katholische Pfarrkirchenstiftung Vilsbiburg . Beauftragte Leistungsphasen: 1 bis 9 . Planungsbeginn: Januar 2010 .  
Flächengröße: 51 qm . Architektur: Stephan Birnkammer . [www.architektur-birnkammer.de](http://www.architektur-birnkammer.de) . Ausführung: Juni bis Juli 2010 .  
Firma: LaFoStra GmbH
- 2010 VORDER- UND RÜCKGEBÄUDE AUGUSTENSTRASSE IN MÜNCHEN  
Auftraggeber: tools off architecture . [www.tools-off.com](http://www.tools-off.com) . Beauftragte Leistungsphasen: 5 . Planungsbeginn: März 2010 .  
Flächengröße 390 qm . Architektur: tools off architectue . [www.tools-off.com](http://www.tools-off.com) . Ausführung: Mai bis Oktober 2012
- 2009 PFARRKIRCHE 'MARIÄ HIMMELFAHRT' IN LEIBLFING  
Auftraggeber: Katholische Kirchenstiftung Leiblfling . Beauftragte Leistungsphasen: 1 bis 3 . Planungsbeginn: Oktober 2009 .  
Flächengröße: 1.395 qm . Architektur: Richard Wagner
- 2009 PRIVATGARTENANLAGE IN PFREIMD  
Auftraggeber: Privater Bauherr . Beauftragte Leistungsphasen: 1 bis 5 . Planungsbeginn: Juli 2009 . Flächengröße: 728 qm .  
Architektur: Klaus Heuberger . [www.holzhauskonform.de](http://www.holzhauskonform.de) . Ausführung: Mai bis Juni 2012
- 2009 URNENSTELLENANLAGE FRIEDHOF NIEDERMOTZING  
Auftraggeber: Katholische Kirchenstiftung Niedermotzing . Beauftragte Leistungsphasen: 1 bis 9 . Planungsbeginn: Juli 2009 .  
Flächengröße: 36 qm . Ausführung: November 2010 bis Januar 2011 . Firmen Flessler Garten- und Landschaftsbau und  
Scheidhammer Schmiede-Metallbau
- 2009 PRIVATGARTENANLAGE IN CHAM  
Auftraggeber: Privater Bauherr . Beauftragte Leistungsphasen: 1 bis 3 . Planungsbeginn: Juli 2009 . Flächengröße: 408 qm
- 2009 ORTSMITTE DEISENHOFEN IN OBERHACHING 2. BAUABSCHNITT  
Projekt in Zusammenarbeit mit Büro Freiraum Berger . [www.buero-freiraum.de](http://www.buero-freiraum.de) . Bearbeitete Leistungsphasen: 5 und 8 .  
Planungsbeginn: April 2009 . Flächengröße: 4.800 qm . Ausführung: Mai bis Dezember 2009 . Firma: Stratebau GmbH

## PROJEKTÜBERSICHT MIT KENNDATEN

- 2009    KINDERTAGESSTÄTTE 'KLEINE STROLCHE IN ERDING'  
Auftraggeber: Privater Bauherr . Beauftragte Leistungsphasen: 1 bis 4 . Planungsbeginn: Februar 2009 . Flächengröße: 2.717 qm .  
Architektur: Püschel Architektengesellschaft mbH . [www.architekt-pueschel.de](http://www.architekt-pueschel.de)
- 2005    REESE-SHERIDAN-KASERNE IN AUGSBURG  
Auftraggeber: terranova . [www.tn-l.de](http://www.tn-l.de) . Bearbeitete Leistungsphasen: Erstellung Visualisierung Wettbewerb . Abgabe: Mai 2005

## INHABERBIOGRAPHIE



seit 2010 Lehrbeauftragter an der Hochschule Weihenstephan-Triesdorf in Freising

2009 Gründung eines eigenen Büros

2008 - 2009 Anstellung bei Teutsch Ritz Rebmann Landschaftsarchitekten in München

2007 Auslandstätigkeit bei dosAdos Architectura del Paisatge in Barcelona

seit 2005 Dozent an der Volkshochschule Freising

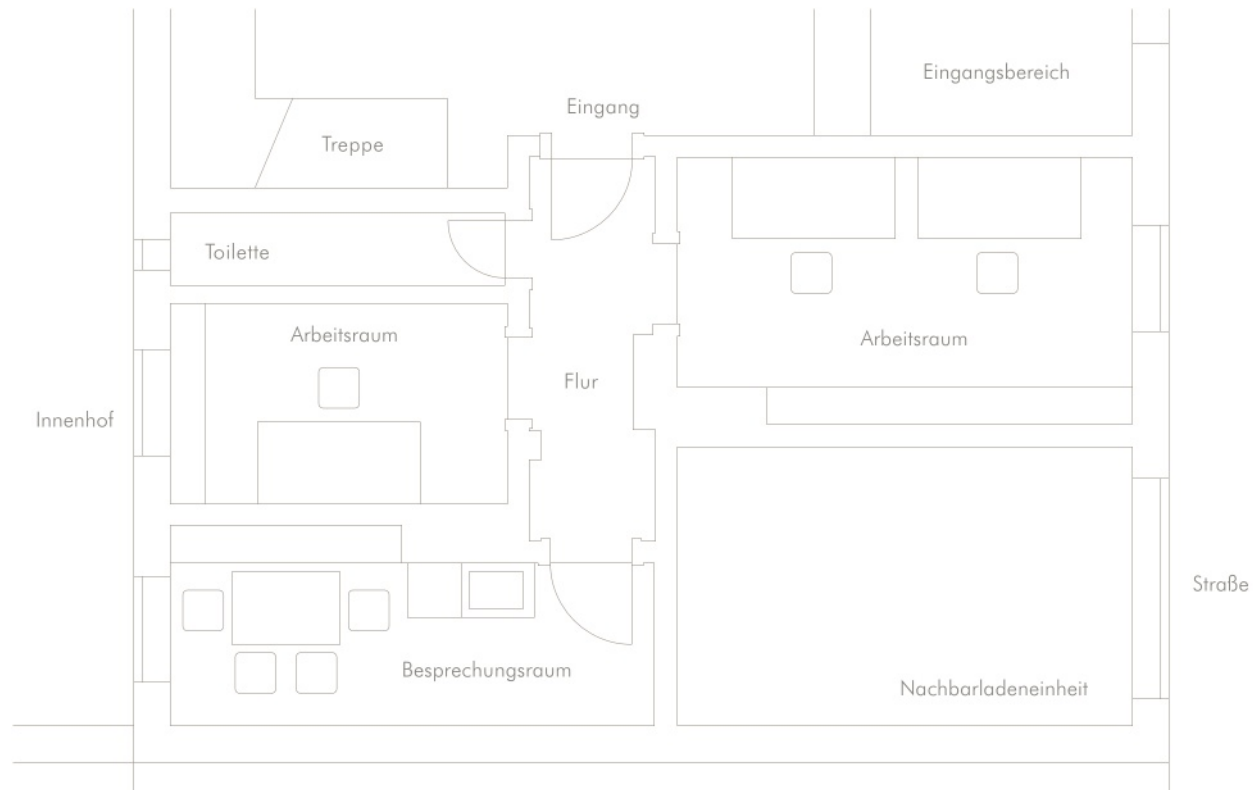
2004 - 2007 Freie Mitarbeit bei Anita Fischer Landschaftsarchitektin in Freising

2004 Diplomarbeitsauszeichnung durch den BDLA Bayern

1998 - 2004 Landschaftsarchitekturstudium an der FH Weihenstephan in Freising

1998 Technisches Fachabitur in Schwandorf

## BÜROKENNDATEN



## HARDWARE

Apple iMac 3.06 GHz, MacBook Pro 2,8 GHz, A3-Farb-Drucker, A4-Laserdrucker/-Kopierer/-Fax, Scanner, Spiegelreflexkamera EOS 400D, ISDN-Telefonanlage, Datenaustausch mit DSL/CD/DVD

## SOFTWARE

Betriebssystem MacOSX, Windows XP Professional, Vector-Works 2010, Bildbearbeitung Gimp 2.6, Layoutbearbeitung Scribus 1.3, Textverarbeitung/Tabellenkalkulation Open Office 3, AVA ProjectPro10



## LEISTUNGEN



## OBJEKT-/FREIRAUMPLANUNG

Gartenanlagen, Wohnanlagen, Quartiersgestaltung, Grünzüge, Verwaltungsgebäude, Parkanlagen, Spielplätze, Sportanlagen, Kindergärten, Schulen, Stadtplätze, Dach- und Fassadenbegrünungen, Schwimmteiche, Beleuchtungskonzepte, Leitsysteme

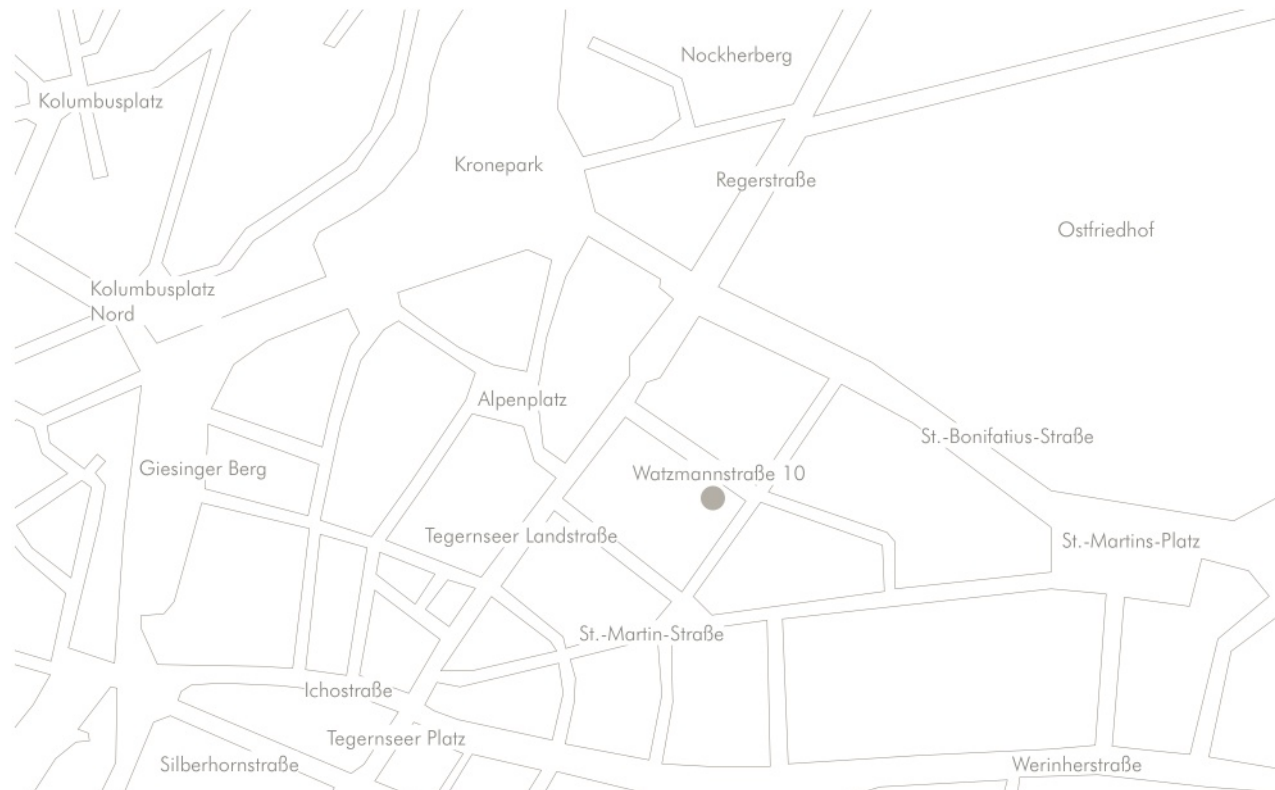
## LANDSCHAFTSPLANUNG

Bauleitplanung, Grünordnung, Umweltverträglichkeitsstudien, Umweltprüfungen und -berichte, Landschaftspflegerische Begleitplanungen und Fachberichte, Artenschutzprüfungen, Planung von Ausgleichsmaßnahmen

## SONSTIGE TÄTIGKEITEN

Fotographie, Visualisierungen, Bildungsarbeit, Fachvorträge

## KONTAKT



Stefan J. Hierl  
Landschaftsarchitekt  
Dipl.-Ing. (FH)

Watzmannstraße 10  
D-81541 München

t +49.89.570825.22  
f +49.89.570825.23

info@stefanjhierl.de  
www.stefanjhierl.de